

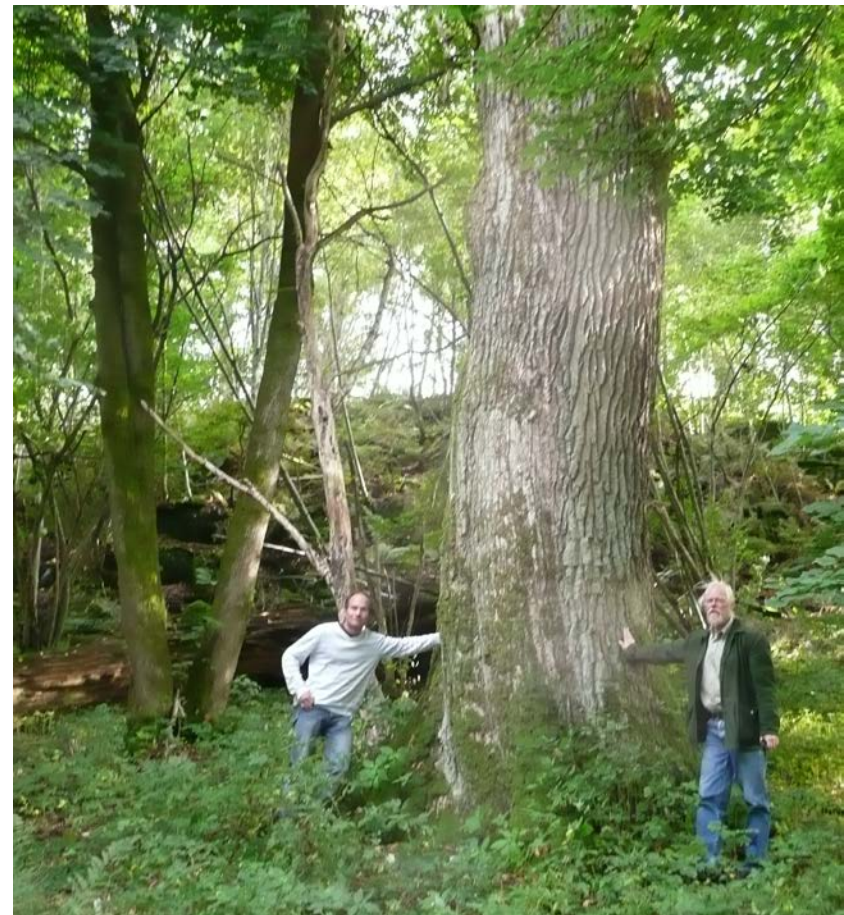
(6) Ett träd berättar...

Naturvårdsdilemma – Då natur skyddas i naturreservat, eller kulturresevat som här i Gunnebo, är det inte självklart vilka arter som särskilt skall gynnas. Åtgärder för en art kan missgynna andra arter – och svåra fall eller beslut skulle man kunna kalla naturvårdsdilemman. I Gunnebo utnyttjas de gamla ekarna av hundratals olika arter och ekarna värnas särskilt. Samtidigt finns här andra ädellövträd som också är värdefulla – ett sådant träd är lindan, som är mycket ovanligare än eken i Sverige. För 6-7000 år sedan, under värmetiden, var lindan ett av de vanligaste träden. Dess frön och plantor gynnas av värme. Men det är svårt att döda en lind, den skjuter raskt stubbskott om den avverkas. I Gunnebo och omgivande trakter växer lindarna ofta i bergsbranter. Flera av lindarna kan vara mer än tusen år gamla; de kan överlevt huggning och blivit kvar på marginella marker. Lindar finns alldeles intill denna skylt och större lindar växer uppe nära berget. Lindan växer mycket bättre än eken i skugga och halvskugga.

Halvvägs upp mot slottet, till vänster in via ”platån”, växer Gunnebos grövsta ek (se bild) – gå in 25 m på stigen och ta en titt. Vårt dilemma var att eken omges av stora lindar som med tiden sannolikt skulle ta död på den gamla eken. I samråd med förvaltningen beslutades att på försök ringbarka några lindar för att gynna den gamla eken. Tall, gran och björk dör några år efter en ringbarkning. Men till vår förvåning växte en sträng av kambium över ringbarkningen (se foto). Lindarna har nu ringbarkats igen.

FÖRKLARING till metall-markering på den liggande ekstocken här: 1) Eken gror ca år 1695, 2) Ca år 1800, 3) Ca år 1900, L), Linnés födelse, G) Gunnebo Slott färdigbyggt

Text Nr 1-5 finns på Internet, sök efter ”EkträdInfo” på Google
Frank Götmark (Göteborgs Universitet), Leif Lithander (Naturhistoriska Museet).



Dilemma och överraskning -
Östen Forslund och Leif Lithander vid Gunnebos grövsta ek, med lindar till vänster. På bilden till höger framgår hur en lind bildat en grov sträng med tillväxtvävnad (kambium), som också medför transport av näring, via ett s k floem.
Foto: Frank Götmark

